

ওসমানী জাদুঘর

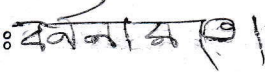
(বাংলাদেশ জাতীয় জাদুঘরের একটি শাখা)
OSMANI MUSEUM

পত্র নং ও.জা./এপিএ/এ-২১/২০২২-২০২৩/ ১৩২


তারিখ : ০২/০৪/২০২৩ খ্রি.

বিষয় : ওসমানী জাদুঘরের ০৩(তিন) মাসের (জানুয়ারি'২৩ হতে মার্চ'২০২৩ পর্যন্ত) ই-গভর্ন্যান্স ও উদ্ভাবন বাস্তবায়ন কর্মপরিকল্পনার প্রতিবেদন প্রেরণ প্রসঙ্গে।

উপর্যুক্ত বিষয়ে সবিনয়ে জানানো যাচ্ছে যে, বাংলাদেশ জাতীয় জাদুঘরের নিয়ন্ত্রণাধীন ওসমানী জাদুঘরের ২০২২-২০২৩ অর্থবছরের ০৩(তিন) মাসের (জানুয়ারি'২৩ হতে মার্চ'২৩ পর্যন্ত) ই-গভর্ন্যান্স ও উদ্ভাবন কর্ম-পরিকল্পনা বাস্তবায়ন সংক্রান্ত প্রতিবেদন সদয় অবগতি ও পরবর্তী প্রয়োজনীয় ব্যবস্থা গ্রহণের জন্য এতদসঙ্গে প্রেরণ করা হলো।

সংলগ্নী : 

আপনার একান্ত অনুগত


২১/৪/২৩
(মো. জিয়ারত হোসেন খান)
সহকারী কীপার(রু.দা.)
ওসমানী জাদুঘর, সিলেট।


সচিব
বাংলাদেশ জাতীয় জাদুঘর
শাহবাগ, ঢাকা-১০০০।

পত্র নং ও.জা./এপিএ/এ-২১/২০২২-২০২৩/

তারিখ : ০২/০৪/২০২৩ খ্রি.

অনুলিপি :

- ১। জনাব মো. আকছারুজ্জামান নূরী, কীপার(চ.দা.), সংরক্ষণ রসায়নাগার বিভাগ, ইনোভেশন কর্মকর্তা ও ফোকাল পয়েন্ট কর্মকর্তা, ই-গভর্ন্যান্স ও উদ্ভাবন কর্ম-পরিকল্পনা কমিটি, বাংলাদেশ জাতীয় জাদুঘর, ঢাকা।
- ২। মহাপরিচালক মহোদয়ের ব্যক্তিগত সহকারী, বাংলাদেশ জাতীয় জাদুঘর, ঢাকা।
- ৩। সংশ্লিষ্ট নথি।


২১/৪/২৩
(মো. জিয়ারত হোসেন খান)
সহকারী কীপার(রু.দা.)
ওসমানী জাদুঘর, সিলেট।

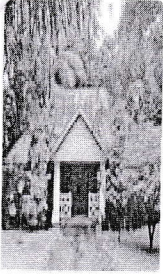
ত্রৈমাসিক প্রতিবেদন : ২০২২-২০২৩ অর্থবছর
(জানুয়ারি ২০২৩-মার্চ ২০২৩ পর্যন্ত)

ই-গভন্যান্স ও উদ্ভাবন কর্মপরিকল্পনা ২০২২-২০২৩
ওসমানী জাদুঘর, সিলেট-৩১০০

ক্রম	কার্যক্রম	কর্মসম্পাদনসূচক	একক	কর্মসম্পাদন সূচকের মান	লক্ষ্যমাত্রা	২য় ত্রৈমাসিক অগ্রগতি	চলতি মান	প্রকৃত অর্জন জানুয়ারি ২০২৩ - মার্চ ২০২৩
					অসাধারণ	উত্তম	চলতি মান	
					১০০%	৮০%	৬০%	
১	৪	৫	৬	৭				
০১	[১.১] একটি উদ্ভাবনী ধারণা/সেবা সহজিকরণ/ডিজিটাইজেশন বাস্তবায়ন	[১.১.১] একটি উদ্ভাবনী ধারণা/সেবা সহজিকরণ/ডিজিটাইজেশন বাস্তবায়িত	তারিখ	১০	১৬/০৩/২০ ২৩	৩০/০৩/২০২৩	১৩/০৪/২০২৩	১৫.৩.২০২৩ সফলগী
০২	[২.১] ই-নথির ব্যবহার বৃদ্ধি	[২.১.১] ই-ফাইলে নোট নিষ্পত্তিকৃত	%	১০	৮০%	৮০	৭৫	বাংলাদেশ জাতীয় জাদুঘর করবে।
০৩	[৩.১] তথ্য বাতায়ন হালনাগাদ করণ	[৩.১.১] তথ্য বাতায়ন হালনাগাদকৃত	সংখ্যা	১৫	৪	৩	২	১ ২০.০৩.২০২৩ সফলগী
০৪	[৪.১] ৪র্থ শিল্পবিপ্লবের সম্ভাব্য চ্যালেঞ্জ মোকাবেলায় করণীয় বিষয়ে অবহিতকরণ সভা/কর্মশালা আয়োজন	[৪.১.১] ৪র্থ শিল্পবিপ্লবের সম্ভাব্য চ্যালেঞ্জ মোকাবেলায় করণীয় বিষয়ে অবহিতকরণ সভা/কর্মশালা আয়োজিত	সংখ্যা	৫	২	১	..	১ ০৮/০২/২০২৩ সফলগী



মোঃ জিয়ারত হোসেন খান
সহকারী সীপার (ক.দা)
ওসমানী জাদুঘর, সিলেট।



OSMANI MUSEUM

The Branch Of Bangladesh National Museum
Ministry Of Cultural Affairs
Government Of The People's Republic Of Bangladesh

(<https://osmanimuseum.org.bd/site>)



More About Museum

Annual Report 2016

10 Renowned Objects

Publications

Contact

Important Links

Liberation War Museum

Nawab Family of Dhaka

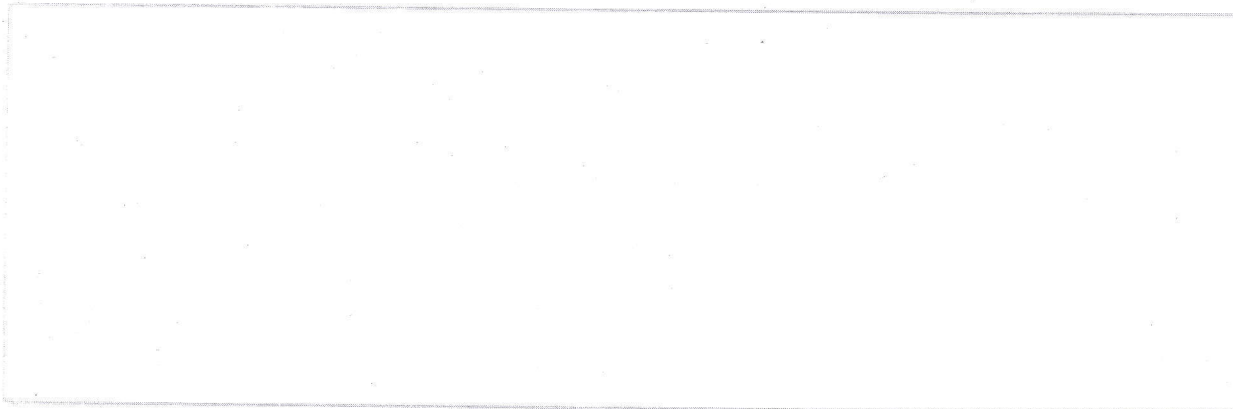
Government Organizations

International Organizations

National Museum Facebook Page

Announcement of the Nobel Prize

Notice Board



Citizen Charter

- সিটিজেন চার্টার ২০২২-২০২৩ (৩য় সংশোধন, ২৫ মার্চ, ২০২৩)
(https://osmanimuseum.org.bd/site/files/citizen_charter2022-2023_3rd_update.pdf)
- সিটিজেন চার্টার ২০২২-২০২৩ (২য় সংশোধন, ২৬ অক্টোবর, ২০২২)

ওসমানী জাদুঘর
সিলেট-৩১০০

পত্র নং ও.জা./এপিএ/এ-২১/২০২২-২০২৩/

তারিখ : ১২/০৩/২০২৩খ্রি.

সচিব
বাংলাদেশ জাতীয় জাদুঘর
শাহবাগ, ঢাকা।

বিষয় : চতুর্থ শিল্প বিপ্লবের চ্যালেঞ্জ মোকাবেলায় করণীয় বিষয়ে অবহিত করণ সভা / কর্মশালার জন্য উপযুক্ত প্রশিক্ষক মনোনয়ন।

উপর্যুক্ত বিষয়ে সবিনয়ে জানানো যাচ্ছে যে চতুর্থ শিল্প বিপ্লবের চ্যালেঞ্জ মোকাবেলায় করণীয় বিষয়ে অবহিত করণ সভা/কর্মশালার জন্য উপযুক্ত প্রশিক্ষক নাই। কাজেই জাতীয় জাদুঘর থেকে অত্র জাদুঘরে প্রশিক্ষক প্রেরণ জন্য অনুরোধ জানাচ্ছি।

আপনার একান্ত অনুগত



মো. জিয়ারত হোসেন খান
সহকারী কীপার(ক.দা)
ওসমানী জাদুঘর, সিলেট।

ওসমানী জাদুঘর
সিলেট-৩১০০

পত্র নং ও.জা./এপিএ/এ-২১/২০২২-২০২৩/

তারিখ : ০৩/২০২৩খ্রি.

সচিব
বাংলাদেশ জাতীয় জাদুঘর
শাহবাগ, ঢাকা।

বিষয় : কর্মপরিকল্পনা বাস্তবায়ন সংক্রান্ত প্রশিক্ষণের জন্য উপযুক্ত প্রশিক্ষক মনোনয়ন।

উপর্যুক্ত বিষয়ে সর্বিনয়ে জানানো যাচ্ছে যে কর্মপরিকল্পনা বাস্তবায়ন সংক্রান্ত প্রশিক্ষণের জন্য উপযুক্ত প্রশিক্ষক নাই। কাজেই জাতীয় জাদুঘর থেকে অত্র জাদুঘরে প্রশিক্ষক প্রেরণ জন্য অনুরোধ জানাচ্ছি।

আপনার একান্ত অনুগত



মো. জিয়ারত হোসেন খান
সহকারী কীপার(রূ.দা)
ওসমানী জাদুঘর, সিলেট।