

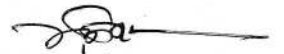
সংস্থার নাম : ওসমানী জাদুঘর, সিলেট

সেকশন -৩

কর্মসম্পাদন পরিকল্পনা (এপিএ)

ত্রৈমাসিক অগ্রগতি প্রতিবেদন : অক্টোবর ২২-ডিসেম্বর ২০২২

কর্মসম্পাদন ক্ষেত্র	ক্ষেত্রের মান	কার্যক্রম	কর্মসম্পাদন সূচক	গণনা পদ্ধতি	একক	কর্ম সম্পাদন সূচকের মান	প্রকৃত অর্জন		লক্ষ্যমাত্রা/নির্ণায়ক ২০২২-২০২৩					২য় ত্রৈমাসিক প্রতিবেদন	
							২০২০-২০২১	২০২১-২০২২	অসাধারণ	অতি উত্তম	উত্তম	চলতি মান	চলতি মানের নিম্নে	প্রকৃত অর্জন	
							১০০%	৯০%	৮০%	৭০%	৬০%	১০	১১		
১	২	৩	৪	৫	৬	৭	৮	৯	১০	১১	১২	১৩	১৪		
কর্মসম্পাদন ক্ষেত্রসমূহ :															
১. ঐতিহাসিক, সাংস্কৃতিক ঐতিহ্য ও প্রাকৃতিক ঐতিহ্য রক্ষায় জন সাধারণের সচেতনতা বৃদ্ধি	২০	[১.১] নিদর্শন সংরক্ষণ	[১.১.১] সংরক্ষণ নিদর্শন	সংখ্যা	সংখ্যা	৭	৬	৭	৭	৬	৫	৪	৩	১১	সংলগ্নী-১.১
		[১.২] স্থায়ী নিদর্শন উপস্থাপন	[১.২.১] প্রদর্শিত নিদর্শন	সংখ্যা	সংখ্যা	৭	৩৬৪	৩৬৪	৩৬৬	৩৪৬	৩২৫	৩০৫	২৯০	৩৬৪	
		[১.৩] পরিদর্শনকারী দর্শক	[১.৩.১] দর্শক সংখ্যা	সংখ্যা	সংখ্যা	৬	২৮৫৬	৩৩৪৩ মে' ২২	৩৮০০	৩৭০০	৩৬০০	৩৫০০	৩৩০০	৯২৭	সংলগ্নী-১.৩
২. শিশু-কিশোর এবং সাধারণ জনগণকে মুক্তিযুদ্ধের সচেতনতায় উদ্বুদ্ধকরণ	৩০	[২.১] স্কুল প্রোগ্রাম	[২.১.১] স্কুল সংখ্যা	সংখ্যা	সংখ্যা	৫	১	৪	৬	৫	৪	৩	২	২	সংলগ্নী-২.১
		[২.১.২] পরিদর্শনকারী ছাত্র/ছাত্রী				৫	১৯১	৩৯০	১১৫০	১০০০	৯০০	৭০০	৬০০	১৯২	সংলগ্নী-১.১৩
		[২.২] শিশু-কিশোরদের প্রতিযোগিতামূলক অনুষ্ঠান	[২.২.২] আয়োজিত প্রতিযোগিতামূলক অনুষ্ঠান	সংখ্যা	সংখ্যা	৫	৪	৪	৫	৪	৩	২	১	৩	সংলগ্নী-২.২
		[২.৩] জাতির পিতা বঙ্গবন্ধু শেখ মুজিবুর রহমান-এর জন্মবার্ষিকী উদযাপন	[২.৩.১] জন্মবার্ষিকী উদযাপিত	সংখ্যা	সংখ্যা	৫	১	১	১	১	১	-	-	১	সংলগ্নী-২.৩
		[২.৪] বিশেষ দিনের অনুষ্ঠান	[২.৪.১] আয়োজিত অনুষ্ঠান	সংখ্যা	সংখ্যা	১০	৫	৬	৫	৪	৩	২	১	৩	সংলগ্নী-২.৪
৩. জাদুঘরের সক্ষমতা বৃদ্ধি	২০	[৩.১] ডিজিটাল কম্পোনেন্ট স্থাপন	[৩.১] সংস্থাপিত ডিজিটাল কম্পোনেন্ট	সংখ্যা	সংখ্যা	৬	২	২	২	১	০	০	০	০
		[৩.২] ওয়েবসাইট প্রস্তুত ও আপডেটকরণ	[৩.২] প্রস্তুতকৃত ওয়েবসাইটে তথ্য আপডেটকরণ	সংখ্যা	সংখ্যা	৬	২	৩	৩	২	১	০	০	০	সংলগ্নী-৩.২
		[৩.৩] সোশাল মিডিয়ায় তথ্যআপলোড/সন্নিবেশকরণ	[৩.৩] আপলোড/সন্নিবেশকরণ তথ্য	সংখ্যা	সংখ্যা	৮	১	৩	৪	৩	০	০	০	৪	সংলগ্নী-৩.৩


২৬/১২/২২

মোঃ জিয়ারত হোসেন খান
সহকারী কীপার (ফ.দা.)
ওসমানী জাদুঘর, সিলেট।

স্মারক নং ও.জা./ডি-১৬/২০২২-২০২৩/

তারিখ : ১১/০৮/২০২২খ্রি.

বিষয় : ভ্রমণ কালে ওসমানী জাদুঘরের নিদর্শন সংরক্ষণ ট্রিটমেন্ট সংক্রান্ত প্রতিবেদন।

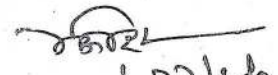
সূত্র : (১) পত্র নং বা.জা.জা./ও.যা.নি.সংরক্ষণ/৭-বি-১০/২০২২-২৩/৬৭১(৩) ও ৬৭২(৩), তারিখ ০৩/০৮/২২

(২) পত্র নং বা.জা.জা./ও.যা.নি.সংরক্ষণ/৭-বি-১০/২০২২-২৩এর অনু:৪১ এ মহাপরিচালক মহোদয়ের অনুমোদন।

(৩) স্মারক নং ও.জা./ডি-১৬/২০২১-২০২২/১৮৭ তারিখ : ২০/০৬/২০২২খ্রি.

উপর্যুক্ত বিষয় ও সূত্র মোতাবেক বাংলাদেশ জাতীয় জাদুঘরের সংরক্ষণ রসায়নগার বিভাগের সংরক্ষণ সহকারী জনাব মো. মোস্তাফিজুর রহমান ও ল্যাবরেটরি এটেনডেন্ট জনাব মো. আকতার হোসেন ০৭/০৮/২০২২ থেকে ১১/০৮/২০২২ তারিখ পর্যন্ত সিলেট ওসমানী জাদুঘর ভ্রমণ করেন। এ ভ্রমণকালে তাঁরা নিম্নবর্ণিত নিদর্শনগুলোর সংরক্ষণ ট্রিটমেন্ট কাজ সম্পন্ন করেছেন।

ক্রমিক নং	নিদর্শনের সংগ্রহ নং	নিদর্শনের নাম	সংখ্যা
০১.	ও-৮৬.১	ওয়্যার ড্রপ (বড়) কাঠের	১টি
০২.	ও-৮৭.৩৬	আলোকচিত্র	১টি
০৩.	ও-৮৭.৪৩	আলোকচিত্র	১টি
০৪.	ও-৮৭.৪৪	আলোকচিত্র	১টি
০৫.	ও-৮৬.২৬	টেবিল সেক্রেটারিয়েট, কাঠ	১টি
০৬.	ও-৮৬.২৭	চেয়ার, কাঠ	১টি
০৭.	ও-৮৬.৩৫৬	বাংলাদেশের ম্যাপ	১টি
০৮	নম্বর বিহীন	আলোকচিত্র	৪টি
		মোট=	১১টি


১১/০৮/২২
(মো. জিয়ারত হোসেন খান)
সহকারী কীপার (রু.দা.)
ওসমানী জাদুঘর, সিলেট।

ওসমানী জাদুঘর, সিলেট
অক্টোবর ২০২২ মাসের টিকেট বিক্রির হিসাব

ক্রমিক নং	তারিখ	দেশি দর্শক	জন	হার	টাকা	বিদেশি দর্শক	জন	হার	টাকা	শিশু	জন	হার	টাকা	সর্বমোট টাকা	সৌজন্য দর্শক	মোট টিকেট দর্শক	সর্বমোট দর্শক	মন্তব্য
১	০১/১০/২০২২	১৩	জন	২০	২৬০	০	জন	০	০	-	জন	১০	০	২৬০	০	১৩ জন	১৩	
২	০২/১০/২০২২	১৪	জন	২০	২৮০	০	জন	০	০	-	জন	১০	০	২৮০	০	১৪ জন	১৪	
৩	০৩/১০/২০২২	০৮	জন	২০	১৬০	০	জন	০	০	১	জন	১০	১০	১৭০	০	৯ জন	০৯	
৪	০৪/১০/২০২২	০৪	জন	২০	৮০	০	জন	০	০	৩	জন	১০	৩০	১১০	০	৭ জন	০৭	
৫	০৭/১০/২০২২	৪১	জন	২০	৮২০	০	জন	০	০	৮	জন	১০	৮০	৯০০	০	৪৯ জন	৪৯	
৬	০৮/১০/২০২২	১৭	জন	২০	৩৪০	০	জন	০	০	৪	জন	১০	৪০	৩৮০	০	২১ জন	২১	
৭	১০/১০/২০২২	১০	জন	২০	২০০	০	জন	০	০	২	জন	১০	২০	২২০	০	১২ জন	১২	
৮	১১/১০/২০২২	০৮	জন	২০	১৬০	০	জন	০	০	০	জন	১০	০	১৬০	০	৮ জন	০৮	
৯	১২/১০/২০২২	০২	জন	২০	৪০	০	জন	০	০	০	জন	১০	০	৪০	০	২ জন	০২	
১০	১৪/১০/২০২২	১৭	জন	২০	৩৪০	০	জন	০	০	৩	জন	১০	৩০	৩৭০	০	২০ জন	২০	
১১	১৫/১০/২০২২	১২	জন	২০	২৪০	০	জন	০	০	০	জন	১০	০	২৪০	০	১২ জন	১২	
১২	১৬/১০/২০২২	১২	জন	২০	২৪০	০	জন	০	০	০	জন	১০	০	২৪০	০	১২ জন	১২	
১৩	১৭/১০/২০২২	০৬	জন	২০	১২০	০	জন	০	০	১	জন	১০	১০	১৩০	০	৭ জন	০৭	
১৪	১৮/১০/২০২২	১০	জন	২০	২০০	০	জন	০	০	০	জন	১০	০	২০০	৪২	১০ জন	১০	
১৫	১৯/১০/২০২২	০৮	জন	২০	১৬০	০	জন	০	০	০	জন	১০	০	১৬০	০	৮ জন	০৮	
১৬	২১/১০/২০২২	২৭	জন	২০	৫৪০	০	জন	০	০	৩	জন	১০	৩০	৫৭০	০	৩০ জন	৩০	
১৭	২২/১০/২০২২	২০	জন	২০	৪০০	০	জন	০	০	৪	জন	১০	৪০	৪৪০	০	২৪ জন	২৪	
১৮	২৩/১০/২০২২	০৬	জন	২০	১২০	০	জন	০	০	০	জন	১০	০	১২০	০	৬ জন	০৬	
১৯	২৪/১০/২০২২	০৫	জন	২০	১০০	০	জন	০	০	০	জন	১০	০	১০০	০	৫ জন	০৫	
২০	২৫/১০/২০২২	০২	জন	২০	৪০	০	জন	০	০	০	জন	১০	০	৪০	০	২ জন	০২	
২১	২৬/১০/২০২২	০৬	জন	২০	১২০	০	জন	০	০	০	জন	১০	০	১২০	১০০	৬ জন	০৬	
২২	২৮/১০/২০২২	১৪	জন	২০	২৮০	০	জন	০	০	৫	জন	১০	৫০	৩৩০	০	১৯ জন	১৯	
২৩	২৯/১০/২০২২	০৭	জন	২০	১৪০	০	জন	০	০	১	জন	১০	১০	১৫০	০	৮ জন	০৮	
২৪	৩০/১০/২০২২	১২	জন	২০	২৪০	০	জন	০	০	০	জন	১০	০	২৪০	০	১২ জন	১২	
২৫	৩১/১০/২০২২	০৫	জন	২০	১০০	০	জন	০	০	১	জন	১০	১০	১১০	০	৬ জন	০৬	
		২৮৬	জন	২০/-	৫,৭২০/-	০	জন	০	০	৩৬	জন	-	৩৬০	৬,০৮০/-	১৪২জন	৩২২জন	৩২২+১৪২= ৪৬৪ জন	

দেশী দর্শক=২৮৬ জন X২০ =৫,৭২০/-টাকা। শিশু দর্শক ৩৬ জন X১০=৩৬০/- টাকা। মোট দর্শক =৩২২ জন। মোট টাকা =৬,০৮০/- (ছয় হাজার আশি) টাকা

(Signature)

ওসমানী জাদুঘর, সিলেট।
নভেম্বর ২০২২ মাসের টিকেট বিক্রির হিসাব

ক্রমিক নং	তারিখ	দেশি দর্শক	জন	হার	টাকা	বিদেশি দর্শক	জন	হার	টাকা	শিশু	জন	হার	টাকা	সর্বমোট টাকা	সৌজন্য দর্শক	মোট টিকিট দর্শক	সর্বমোট দর্শক	মন্তব্য
১	০১/১১/২০২২	১৭	জন	২০	৩৪০	০	জন	০	০	২	জন	১০	২০	৩৬০	০	১৯ জন	১৯ জন	
২	০২/১১/২০২২	১৪	জন	২০	২৮০	১	জন	সার্কভূক্ত	৩০০	-	জন	১০	০	৫৮০	০	১৫ জন	১৫ জন	
৩	০৪/১১/২০২২	২৬	জন	২০	৫২০	০	জন	০	০	৩	জন	১০	৩০	৫৫০	০	২৯ জন	২৯ জন	
৪	০৫/১১/২০২২	০৩	জন	২০	৬০	০	জন	০	০	০	জন	১০	০	৬০	০	৩ জন	৩ জন	
৫	০৬/১১/২০২২	০৪	জন	২০	৮০	০	জন	০	০	০	জন	১০	০	৮০	০	৪ জন	৪ জন	
৬	০৭/১১/২০২২	১১	জন	২০	২২০	০	জন	০	০	০	জন	১০	০	২২০	০	১১ জন	১১ জন	
৭	০৮/১১/২০২২	০৭	জন	২০	১৪০	০	জন	০	০	০	জন	১০	০	১৪০	০	৭ জন	৭ জন	
৮	০৯/১১/২০২২	০৯	জন	২০	১৮০	০	জন	০	০	৩	জন	১০	৩০	২১০	০	১২ জন	১২ জন	
৯	১১/১১/২০২২	১২	জন	২০	২৪০	০	জন	০	০	০	জন	১০	০	২৪০	০	১২ জন	১২ জন	
১০	১৫/১১/২০২২	০৪	জন	২০	৮০	০	জন	০	০	০	জন	১০	০	৮০	০	৪ জন	৪ জন	
১১	১৬/১১/২০২২	০৫	জন	২০	১০০	০	জন	০	০	০	জন	১০	০	১০০	০	৫ জন	৫ জন	
১২	১৮/১১/২০২২	০৫	জন	২০	১০০	০	জন	০	০	০	জন	১০	০	১০০	০	৫ জন	৫ জন	
১৩	১৯/১১/২০২২	০৩	জন	২০	৬০	০	জন	০	০	০	জন	১০	০	৬০	০	৩ জন	৩ জন	
১৪	২০/১১/২০২২	০৯	জন	২০	১৮০	০	জন	০	০	১	জন	১০	১০	১৯০	০	১০ জন	১০ জন	
১৫	২১/১১/২০২২	০৪	জন	২০	৮০	০	জন	০	০	০	জন	১০	০	৮০	০	৪ জন	৪ জন	
১৬	২২/১১/২০২২	০২	জন	২০	৪০	০	জন	০	০	০	জন	১০	০	৪০	০	২ জন	২ জন	
১৭	২৩/১১/২০২২	১১	জন	২০	২২০	০	জন	০	০	২	জন	১০	২০	২৪০	০	১৩ জন	১৩ জন	
১৮	২৫/১১/২০২২	২২	জন	২০	৪৪০	০	জন	০	০	০	জন	১০	০	৪৪০	০	২২ জন	২২ জন	
১৯	২৬/১১/২০২২	০৬	জন	২০	১২০	০	জন	০	০	৩	জন	১০	৩০	১৫০	০	৯ জন	৯ জন	
২০	২৭/১১/২০২২	০৯	জন	২০	১৮০	০	জন	০	০	০	জন	১০	০	১৮০	০	৯ জন	৯ জন	
২১	২৮/১১/২০২২	০৯	জন	২০	১৮০	০	জন	০	০	১	জন	১০	১০	১৯০	০	১০ জন	১০ জন	
২২	২৯/১১/২০২২	০৮	জন	২০	১৬০	০	জন	০	০	১	জন	১০	১০	১৭০	০	৯ জন	৯ জন	
২৩	৩০/১১/২০২২	০৪	জন	২০	৮০	০	জন	০	০	০	জন	১০	০	৮০	০	৪ জন	৪ জন	
		২০৪	জন	২০/-	৪,০৮০/-	১	জন	০	৩০০/-	১৬	জন	-	১৬০/-	৪,৫৪০/-	০০ জন	২২১ জন	২২১ জন	

দেশী দর্শক=২০৪ জন X ২০/- = ৪,০৮০/- টাকা। বিদেশী দর্শক=১ জন X ৩০০=৩০০/-, শিশু দর্শক ১৬ জন X ১০=১৬০/- টাকা। মোট দর্শক =২২১ জন। মোট টাকা =৪,৫৪০/- (চার হাজার পাঁচশত চল্লিশ) টাকা

ওসমানী জাদুঘর, সিলেট
ডিসেম্বর ২০২২ মাসের টিকেট বিক্রির হিসাব

ক্রমিক নং	তারিখ	পূর্ণবয়স্ক দর্শক	জন	হার	টাকা	বিদেশী দর্শক	জন	হার	টাকা	শিশু	জন	হার	টাকা	সর্বমোট টাকা	সৌজন্য দর্শক	মোট টিকেট দর্শক	সর্বমোট দর্শক	মন্তব্য
১	০২/১২/২০২২	২৬	জন	২০	৫২০	০	জন	০	০	০	জন	১০	০	৫২০	০	২৬	২৬	
২	০৩/১২/২০২২	১৩	জন	২০	২৬০	০	জন	০	০	৩	জন	১০	৩০	২৯০	০	১৬	১৬	
৩	০৪/১২/২০২২	৯	জন	২০	১৮০	০	জন	০	০	২	জন	১০	২০	২০০	০	১১	১১	
৪	০৫/১২/২০২২	১৭	জন	২০	৩৪০	০	জন	০	০	১	জন	১০	১০	৩৫০	০	১৮	১৮	
৫	০৬/১২/২০২২	৫	জন	২০	১০০	০	জন	০	০	০	জন	১০	০	১০০	০	৫	৫	
৬	০৭/১২/২০২২	২	জন	২০	৪০	০	জন	০	০	০	জন	১০	০	৪০	০	২	২	
৭	০৯/১২/২০২২	১৪	জন	২০	২৮০	০	জন	০	০	৪	জন	১০	৪০	৩২০	০	১৮	১৮	
৮	১০/১২/২০২২	১২	জন	২০	২৪০	০	জন	০	০	৬	জন	১০	৬০	৩০০	০	১৮	১৮	
৯	১১/১২/২০২২	১৮	জন	২০	৩৬০	১	জন	সার্কভুক্ত	৩০০	১	জন	১০	১০	৩৭০	০	২০	২০	
১০	১২/১২/২০২২	০৩	জন	২০	৬০	০	জন	০	০	০	জন	১০	০	৬০	০	৩	৩	
১১	১৩/১২/২০২২	০৪	জন	২০	৮০	০		০	০	০	জন	১০	০	৮০	০	৪	৪	
১২	১৪/১২/২০২২	১৪	জন	২০	২৮০	০	জন	০	০	৫	জন	১০	৫০	৩৩০	০	১৯	১৯	
১৩	১৬/১২/২০২২	৪	জন	২০	৮০	০	জন	০	০	০	জন	১০	০	৮০	৮০	৪	৪	
১৪	১৭/১২/২০২২	১২	জন	২০	২৪০	০	জন	০	০	২	জন	১০	২০	২৬০	০	১৪	১৪	
১৫	১৮/১২/২০২২	৮	জন	২০	১৬০	০	জন	০	০	৪	জন	১০	৪০	২০০	০	১২	১২	
১৬	১৯/১২/২০২২	১০	জন	২০	২০০	০	জন	০	০	০	জন	১০	০	২০০	০	১০	১০	
১৭	২০/১২/২০২২	১৫	জন	২০	৩০০	০	জন	০	০	১	জন	১০	১০	৩১০	০	১৬	১৬	
১৮	২১/১২/২০২২	১৩	জন	২০	২৬০	০	জন	০	০	১	জন	১০	১০	২৭০	০	১৪	১৪	
১৯	২৩/১২/২০২২	২২	জন	২০	৪৪০	০	জন	০	০	৪	জন	১০	৪০	৪৮০	০	২৬	২৬	
২০	২৪/১২/২০২২	৮	জন	২০	১৬০	০	জন	০	০	০	জন	১০	০	১৬০	০	৮	৮	
২১	২৬/১২/২০২২	২৪	জন	২০	৪৮০	০	জন	০	০	৫	জন	১০	৫০	৫৩০	০	২৯	২৯	
২২	২৭/১২/২০২২	৩৪	জন	২০	৬৮০	০	জন	০	০	৩	জন	১০	৩০	৭১০	০	৩৭	৩৭	
২৩	২৮/১২/২০২২	৫৪	জন	২০	১০৮০	০	জন	০	০	০	জন	১০	০	১০৮০	০	৫৪	৫৪	
		৩৪১	জন	২০/-	৬,৮২০/-	১	জন	০	৩০০/-	৪২	জন	-	৪২০/-	৭,৫৪০/-	৮০ জন	৩৮৪ জন	৩৮৪ জন	

দেশী দর্শক=৩৪১ জন X ২০/- = ৬,৮২০/-টাকা। বিদেশী দর্শক=১জন X ৩০০=৩০০/-, শিশু দর্শক ৪২ জন X ১০=৪২০/- টাকা। মোট দর্শক =৩৮৪ জন। মোট টাকা =৭,৫৪০/- (সাত হাজার পাঁচশত চল্লিশ) টাকা

২৮/১২/২২
মোঃ জিয়ারত হোসেন খান
সহকারী কীপার (র.দা.)
ওসমানী জাদুঘর, সিলেট।

তারিখঃ-০২-১১-২০২২

বরাবর

সহকারী কিপার

ওসমানী জাদুঘর, সিলেট।

বিষয়ঃ বিনা ফি তে জাদুঘর প্রদর্শনের অনুমতি প্রসঙ্গে।

জনাব,

বিনীত নিবেদন এই যে, আমরা প্রথমআলো বন্ধুসভা, এম.সি. কলেজ শাখার পক্ষ থেকে ৫০ জন সুবিধা বঞ্চিত শিশু এবং সংঘটনের ২০ জন সদস্য নিয়ে বঙ্গবীর এম.এ.জি ওসমানীর স্মৃতি বিজড়িত ওসমানী জাদুঘর পরিদর্শন করতে ইচ্ছুক।

অতএব, মহোদয় সমীপে নিবেদন এই যে আমাদের জাদুঘরে বিনা ফি তে পরিদর্শনের সুযোগ দানে আপনার মর্জি হয়।

বিনীত

Tanim
02.11.22

তানভীর মাহফুজ তানিম

সভাপতি

প্রথমআলো বন্ধুসভা

এম.সি কলেজ, সিলেট

মর্জি প্রদান
কর্তৃপক্ষ



ROYAL EDUCARE LIMITED



To,
Manager of MAG Osmani Museum,
Noor Monjil, Naiorpool Road, Sylhet, 3100

Subject: Educational Visit from RISE School

Dear Sir,

A number of students from Royal Institute of Smart Education (RISE), Subidbazar, Sylhet will be coming to visit your Museum on the 26th of October, Wednesday, 2022. Around 100 students from Grade 3 are expected to take part in this Educational Trip.

We are seeking your permission for the approval of our visit which will be really appreciated as the children will get to learn a lot more about their Nation's History by going to the museum. The respected teachers who will assist the students are:

- Group Leader: Ms. Shamim
- Deputy Group Leaders: Ms. Rania and Ms. Mohini

Therefore, we pray and hope that you will understand our circumstances and grant us approval for the Educational Museum visit of the RISE Grade 3 students.

Kind Regards,

Shamim Ara Begum
Primary Bangla Teacher
Royal Institute of Smart Education (RISE)

01780922121

Approval	Signature	Date
Principal		
Museum Manager		

Handwritten signatures and dates in Bengali script, including the date 29/10/22 and the name সি. সিতা.

জয় বাংলা

আল্লাহ সর্বশক্তিমান

জয় বঙ্গবন্ধু

“এই বাংলার আকাশ-বাতাস,
সাগর-গিরি ও নদী
ডাকিছে তোমারে বঙ্গবন্ধু
ফিরিয়া আসিতে যদি”

১৫ ই আগস্ট
জাতীয় শোক দিবস



জাতির পিতা বঙ্গবন্ধু শেখ মুজিবুর রহমান,
বঙ্গমাতা শেখ ফজিলাতুন্নেছা মুজিব
ও ১৫ই আগস্টের সকল শহীদের প্রতি

বিনম্র শ্রদ্ধা



ওসমানী জাদুঘর
নাইওরপুল, সিলেট।



বাঙালী জাতির অবিসংবাদিক নেতা, হাজার বছরের শ্রেষ্ঠ বাঙালি জাতির পিতা বঙ্গবন্ধু শেখ মুজিবুর রহমান এর ৪৭তম শাহাদাৎ বার্ষিকী ও জাতীয় শোক দিবস, ২০২২ উদ্‌যাপন উপলক্ষ্যে ওসমানী জাদুঘর প্রাঙ্গণে চিত্রাংকন প্রতিযোগিতার পুরস্কার বিতরণ, খতমে কোরআন, আলোচনা সভা ও দোয়া মাহফিলের আয়োজন করা হয়েছে।

স্থান : ওসমানী জাদুঘর প্রাঙ্গণ, সিলেট।

তারিখ : ১৫ আগস্ট, ২০২২ রোজ সোমবার, বিকাল ৪:০০ ঘটিকা

স্বাস্থ্যবিধি মেনে সামাজিক দূরত্ব বজায় রেখে অংশ গ্রহণ করার জন্য অনুরোধ করা হলো।

মহান আল্লাহ পাকের কাছে প্রার্থনা এই “রাষ্ট্রনায়ক বঙ্গবন্ধুকে” আল্লাহ রাব্বুল আলামিন তাঁকে যেন বেহেশ্তের শ্রেষ্ঠতম স্থানে অধিষ্ঠিত করেন।

আপনারা সকলেই আমন্ত্রিত।

আয়োজনে : ওসমানী জাদুঘর, বাংলাদেশ জাতীয় জাদুঘরের শাখা ও সংস্কৃতি বিষয়ক মন্ত্রণালয়



২৫/৮/২২

বঙ্গবন্ধু শেখ মুজিবুর রহমান এর শাহাদাত বার্ষিকী (জাতীয় শোক দিবস) উপলক্ষে শিশু কিশোরদের
প্রতিযোগিতামূলক অনুষ্ঠানের আলোকচিত্র।

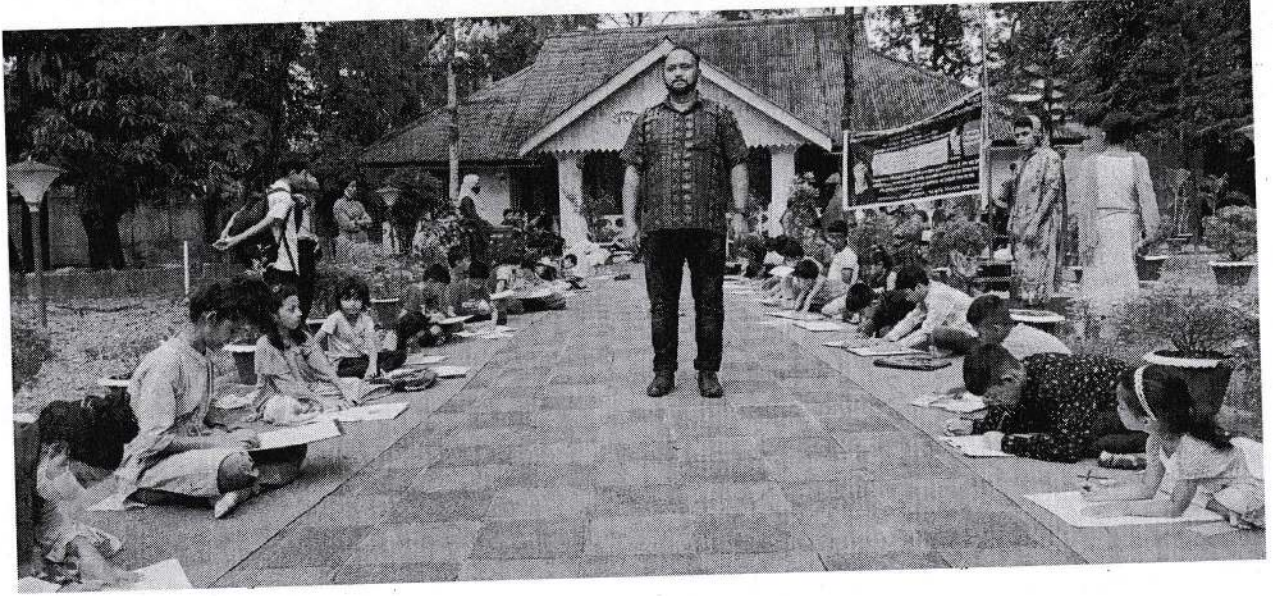
তারিখ : ১৫.০৮.২০২২



১৫/৮/২২
মোঃ জিয়াউর রহমান খান
সহকারী বীপার (ক.দা.)
ওসমানী জাদুঘর, সিলেট।

বঙ্গবন্ধু শেখ মুজিবুর রহমানের কনিষ্ঠ পুত্র শেখ রাসেল এর জন্মদিন উপলক্ষে শিশু কিশোরদের
প্রতিযোগিতামূলক অনুষ্ঠানের আলোকচিত্র।

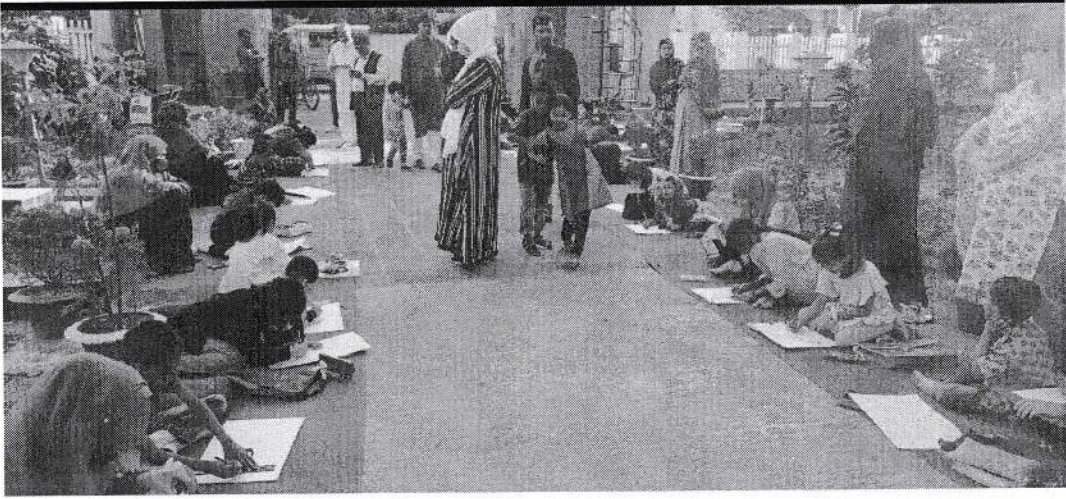
তারিখ : ১৮.১০.২০২২



১৮/১০/২২
মোঃ জিয়ারত হোসেন খান
সহকারী কীপার (ক.দা.)
ওসমানী জাদুঘর, সিলেট।

মহান বিজয় দিবস উপলক্ষে শিশু কিশোরদের প্রতিযোগিতামূলক অনুষ্ঠানের আলোকচিত্র।

তারিখ : ১৬.১২.২০২২



১৬/১২/২২
মোঃ জিয়ারত হোসেন খান
সহকারী কীপার (রু.দা.)
ওসমানী জাদুঘর, সিলেট।

০১/০৯/২০২২ তারিখ বঙ্গবীর ওসমানীর ১০৪তম জন্মবার্ষিকী উপলক্ষে ওসমানী জাদুঘর
প্রাঙ্গণে আলোচনা সভার আলোকচিত্র।



বঙ্গবন্ধু শেখ মুজিবুর রহমানের কনিষ্ঠ পুত্র শেখ রাসেল এর ৫৯তম জন্মদিন ও জাতীয় রাসেল দিবস ২০২২ উপলক্ষে ওসমানী জাদুঘরের লবিতে আলোচনা সভার আলোকচিত্র।

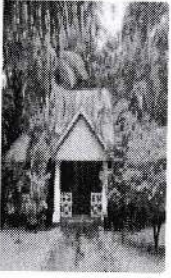




ওসমানী জাদুঘরে শেখ রাসেল এর জন্মদিন ও শেখ রাসেল দিবস ২০২২ উদযাপন
উপলক্ষে ছাত্র/ছাত্রীদের মাঝে পুরস্কার বিতরণ ও আলোচনা সভার অনুষ্ঠান।

মহান বিজয় দিবস ২০২২ উদযাপন উপলক্ষে ওসমানী জাদুঘরের
লবিতে আলোচনা সভার আলোকচিত্র।





OSMANI MUSEUM

The Branch Of Bangladesh National Museum
Ministry Of Cultural Affairs
Government Of The People's Republic Of Bangladesh

(<https://osmanimuseum.org.bd/site>)



More About Museum

- Annual Report 2016
- 10 Renowned Objects
- Publications
- Contact

Important Links

- Liberation War Museum
- Nawab Family of Dhaka
- Government Organizations
- International Organizations
- National Museum Facebook Page
- Announcement of the Nobel Prize

Notice Board

Announcement of the Nobel Prize

Annual Performance Agreement

ওসমানী জাদুঘরের বার্ষিক কর্মসম্পাদন চুক্তি ২০২২-২০২৩ (https://osmanimuseum.org.bd/site/files/osmani_apa_2022-2023.PDF)

- APA First Quarterly Report 2022-2023 (https://osmanimuseum.org.bd/site/files/APA_first_q_22-23.PDF)
- APA Committee 2022-2023 (https://osmanimuseum.org.bd/site/files/APA_Committee_2022-2023.pdf)
- Notice on APA Inspection (https://osmanimuseum.org.bd/site/files/Notice_on_APA_paribikkhan.pdf)

()

OSMANI MUSEUM THE BRANCH OF BANGLADESH NATIONAL MUSEUM

Address

Noor Monjil, Nior Pool, Sylhet

Phone:

(+88) 021 714361

Email Address:

dgmuseum@yahoo.com

USEFUL LINKS

Liberation War Museum (<http://www.liberationwarmuseum.org/>)

Nawab Family of Dhaka (<http://www.nawabbari.com/>)

Government Organizations (<http://bangladeshmuseum.gov.bd/site/index.php/government-organizations>)

International Organizations

National Museum Facebook Page (<https://www.facebook.com/bnmbd/>)

Muslin Festival 2016 (<http://www.muslin.bnm.org.bd/index.php>)

Announcement of the Nobel Prize

(https://www.nobelprize.org/nobel_organizations/nobelmedia/channels/widget/live.html)

GENERAL INFORMATION

Frequently Asked Questions

Feedback

Career

Remembrance



Manage Page



Promote

Home

Professional tools

Professional dashboard

Insights

Ad Centre

Create ads

Create Automated Ads

Boost Post

Boost Instagram Post

Link WhatsApp

Meta Business Suite



Osmani Museum

1 likes • 1 follower



Promote

Manage

Edit

- Posts
- About
- Mentions
- Reviews
- Followers
- Photos
- More

How healthy is your Page?

Complete these actions to keep improving Osmani Museum.

Page health: good

Compared to similar Pages with high engagement.

Link your WhatsApp account

Add an action button

Invite friends to like your Page

See More

Intro

The Osmani Museum is named after Bangabir General Muhammad Ataul Gani Osmani.

Edit Bio

Page · Government organisation

Noor Monjil, Noor Monjil, Naiorpool Rd.

+880 1929-374897

monacosprodip@gmail.com

osmanimuseum.org.bd/site

Promote Website

★ Not yet rated (0 reviews)

Edit details

Add Hobbies

Add Featured

Photos

[See All Photos](#)



[Privacy](#) · [Terms](#) · [Advertising](#) · [Ad choices](#) · [Cookies](#) · [More](#) · Meta © 2022



What's on your mind?

Live video

Photo/video

Reel

Featured

[Manage](#)

People won't see this unless you pin something.

Posts

Filters

Manage posts

List view

Grid view

See Insights and **সিলেটস্থ ওসমানী জাদুঘরের পক্ষ থেকে সকল শহীদদের প্রতি জানাই** Boost post

১৬ ডিসেম্বর ২০২২ মহান বিজয় দিবসের বিনম্র শ্রদ্ধা ও স্মরণসংলাপ।

Like Comment Share

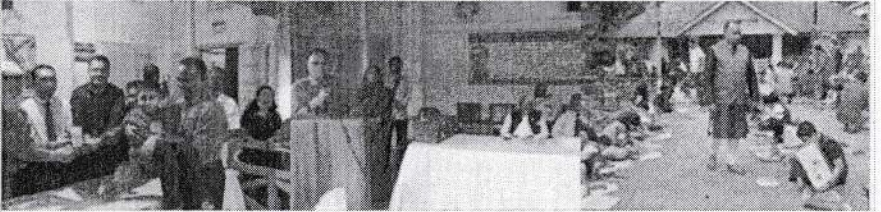


Write a comment...



Osmani Museum

10 December at 23:28



Osmani Museum

10 December at 23:27

২০২২ সালে ওসমানী জাদুঘরে অনুষ্ঠিত বিভিন্ন অনুষ্ঠান।

No insights to show

Create Ad